

Chargeur de batterie BAC25A

- Léger - seulement 10 kg
- Puissance maximale - jusqu'à 2,7 kW
- Gamme de tension: 10-300 V CC
- Gamme de courant jusqu'à 25 A CC
- Résolution de mesure - courant 0,1 A, tension 0,1 V
- Deux modes de charge disponibles:
IU - courant constant + tension constante
UU - tension constante + tension constante, avec limitation de courant
- Alarme et paramètres d'arrêt réglables pour empêcher une charge excessive



Description

Suite à une panne d'alimentation, plusieurs objets tels que les centrales électriques, doivent continuer à fonctionner avec les batteries. Les batteries doivent être chargées régulièrement, afin de compenser la perte de l'énergie et de maintenir leur tension dans limites prédéfinis. Le chargeur de batterie BAC25 est un chargeur portable, utilisé pour charger principalement les batteries plomb-acide et Ni-Cd. Le dispositif BAC25 est destiné à aider le chargeur principal pour charger la batterie beaucoup plus rapidement ou pour recharger rapidement une batterie suite à un essai de décharge.

En utilisant deux modes de charge, il offre la possibilité de maintenir et de recharger les batteries, soit avec un courant constant ou avec une tension constante. La tension de sortie est sélectionnable dans la gamme de 10 V à 300 V CC. Ce dispositif génère un courant jusqu'à 25 A. De plus, il est équipé d'une protection thermique, de surcharge, et de surtension ou de sous tension. L'affichage fourni permet aux utilisateurs de lire toutes les informations appropriées au cours d'un processus de charge et d'ajuster le courant de charge, le temps de charge, etc.

Tension d'alimentation (V CA)	Tension (V CC)	Courant (A CC)	Tension d'ampl. (V CC)		Tension de flott. (V CC)	
			Plomb-acide	Ni-Cd	Plomb-acide	Ni-Cd
230/115	12	Jusqu'à 25	14	15	13	14
	24	Jusqu'à 25	29	30	27	28
	48	Jusqu'à 25	57	60	54	56
	60	Jusqu'à 25	72	75	68	70
	110/120	20 (230 V CA) 10 (115 V CA)	133/145	140/150	125/135	130/140
	220/240	10 (230 V CA) 5 (115 V CA)	263/290	275/300	148/270	250/280

Avantages et Fonctionnalités

1. **Écran** – Valeurs de tension de sortie, du courant et des autres informations d'opération sont affichées sur l'écran LCD
2. **Clavier** – utilisé pour la commande et l'opération de l'instrument
3. Indication du statut – **diodes LED**
4. **Indicateur de température PT100** – pour la mesure de température ambiante
5. **USB - PC Interface**
6. **Alarme de surtension** – utilisé pour le déclenchement d'alarme externe
7. **Alarme de sous-tension** – utilisé pour le déclenchement d'alarme externe
8. **Bornes de courant et de détection de tension** – pour la connexion des câbles de courant et de détecteurs de tension



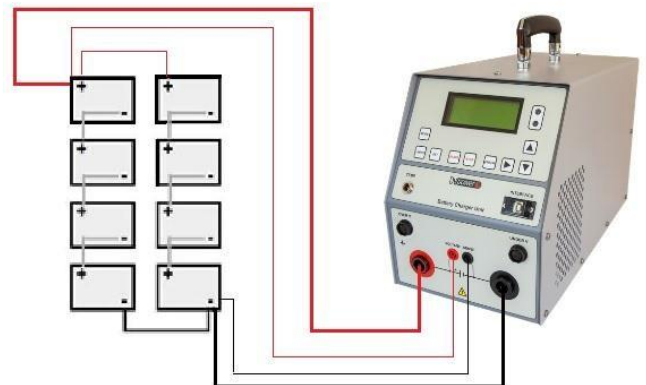
Exemple d'application

L'application typique est charger les batteries qui servent d'alimentation de secours dans:

- Les centrales électriques
- Systèmes Générateur d'excitation
- Postes électriques
- Les systèmes de protection et de contrôle
- Les systèmes d'alimentation sans interruption

La connexion avec la batterie est établie en utilisant les câbles de courant. Les câbles détecteurs de tension peuvent être utilisés en option. L'étape suivante est de configurer les niveaux d'alarmes de courant et de tension. Selon le mode de charge sélectionné, BAC25A maintient le courant ou la tension de sortie constante. Dans le mode IU, la batterie est chargée avec un courant constant. La tension de sortie est élevée jusqu'à la valeur de tension d'amplification prédéfinie, est puis l'instrument passe au mode de tension constante (tension de flottage), et le courant commence à diminuer. Si la valeur de limite de courant minimale est atteinte, ce qui indique que la batterie est chargée, l'instrument arrête l'opération de charge. Dans le mode UU, la batterie est chargée avec tension constante.

Si le courant de chargeur dépasse la valeur de courant prédéfinie, l'instrument passe au mode de courant constant et la charge est continuée avec la valeur de limite de courant constant qui a été atteinte.



Sinon, le chargeur continu à charger sous la tension constante sélectionnée, et le courant diminue avec le temps jusqu'à l'atteinte de la valeur minimale prédéterminée. À ce moment, le chargeur passera à la phase de charge flottant et la tension sera réduite à la valeur de tension de flottage présélectionnée.

Données techniques

Alimentation

- Connexion selon IEC/EN60320-1; C320
- Tension d'alimentation:
90 V – 264 V CA, 50 / 60 Hz, monophasé
- Puissance absorbée: 3 300 VA

Données de sortie

- Courant de sortie: jusqu'à 25 A CC
- Tension: 10-300 V CC
- Précision typique de tension:
 $\pm (0,25 \% \text{ lct} + 0,25 \% \text{ PÉ})$

Conditions environnementales

- Température de fonctionnement:
-10 °C à +45 °C / 14 °F à +113 °F
- Humidité relative maximum 95 % pour températures jusqu'à 31°C, diminuant linéairement à 40 % humidité relative sur 45°C

Compatibilité électromagnétique

- Directive 2014/130/EU (CE Conforme)
Norme applicable EN 61326-1

Dimensions et Poids

- Dimensions:(P x L x H) sans poignée:
407 mm x 198 mm x 275 mm
- Poids: 10 kg

Garantie

- Garantie de trois ans s'applique à l'instrument commandé avec son coffre de transport
- Garantie de 15 mois s'applique à l'instrument commandé sans le coffre de transport

Normes de sécurité

- Sécurité
Directive basse tension:
Directive 2014/35/EU (CE conforme)
Normes applicables, pour in instrument de classe I, degré de pollution 2, catégorie d'installation II: IEC EN 61010-1
- CAN/CSA-C22.2 No. 61010-1

Toutes les spécifications présentes sont valables à des températures ambiantes de +25 °C / 77 °F, et des accessoires recommandés. Les spécifications sont sujettes à modification sans préavis.



Câbles de courant

Câbles détecteurs de tension

Coffre de transport

Information pour commande

Instrument avec accessoires inclus	Article No
Chargeur de batterie BAC25A	BAC25A-NN-00
Câble d'alimentation	MPCxxA-xx-00
Câble de terre (PE)	CABLE-GND-00

Accessoires recommandés	Article No
Câbles de courant 2 x 5 m 6 mm ² avec pinces crocodiles isolées	C2-05-06LMA2
Coffre de transport	HARD-CASE-ME

Accessoire optionnels	Article No
Câbles de courant 2 x 10 m 6 mm ² avec pinces crocodiles isolées	C2-10-06LMA2
Câbles de courant 2 x 15 m 6 mm ² avec pinces crocodiles isolées	C2-15-06LMA2
Câbles de courant 2 x 20 m 6 mm ² avec pinces crocodiles isolées	C2-20-06LMA2
Câbles détecteurs de tension 2 x 5 m 2,5 mm ² avec fiches bananes + pinces dauphins	S2-05-15BPDC
Câbles détecteurs de tension 2 x 10 m 2,5 mm ² avec fiches bananes + pinces dauphins	S2-10-15BPDC
Câbles détecteurs de tension 2 x 15 m 2,5 mm ² avec fiches bananes + pinces dauphins	S2-15-15BPDC
Câbles détecteurs de tension 2 x 20 m 2,5 mm ² avec fiches bananes + pinces dauphins	S2-20-15BPDC
Câble pour l'alarme externe 2 x 5 m	CA-EXABAC-05
Câble d'extension d'alarme externe 5 m	E1-EXABAC-05
Indicateur de température PT100	TI-000-PT100
Sac pour dispositif	DEVIC-BAG-00
Sac pour câbles	CABLE-BAG-00